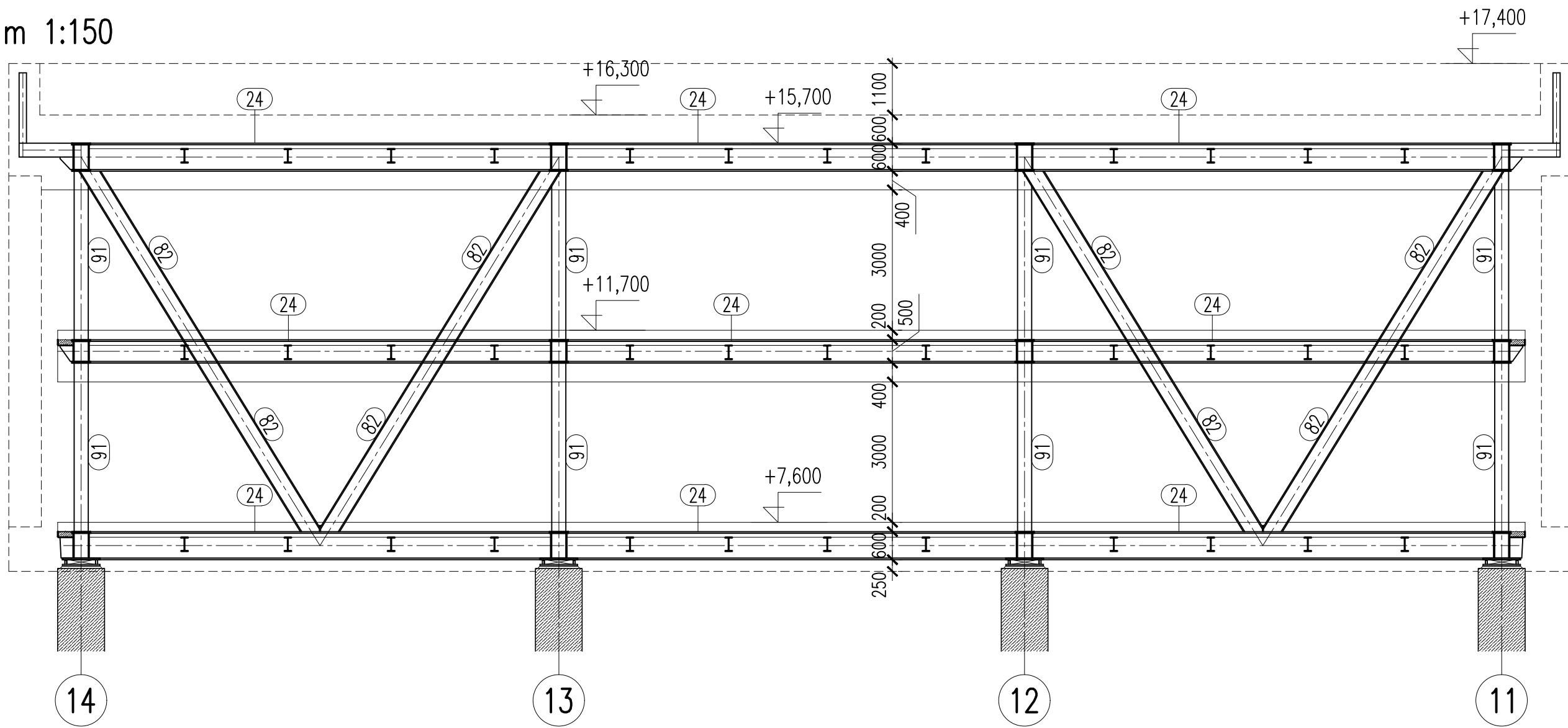
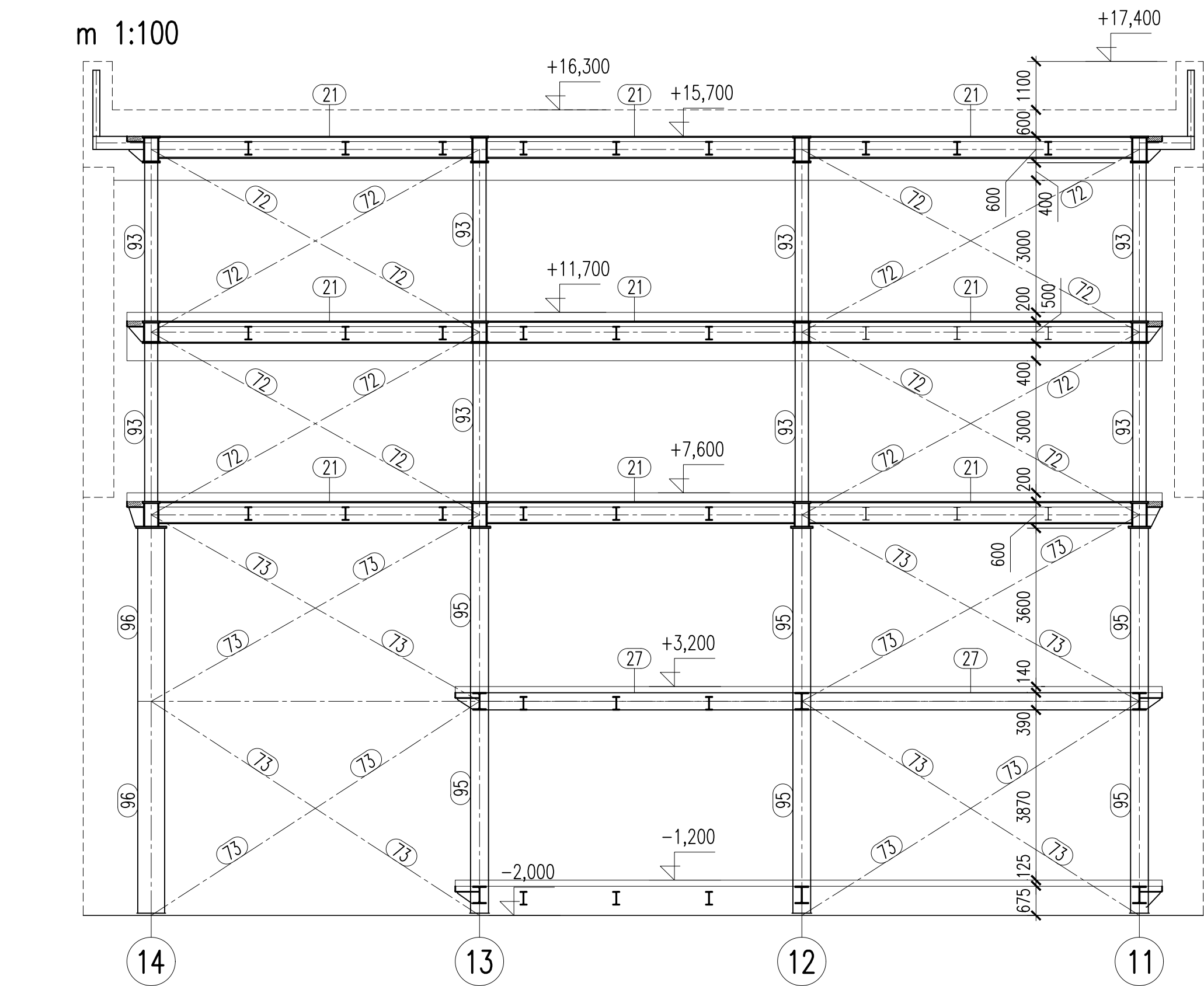


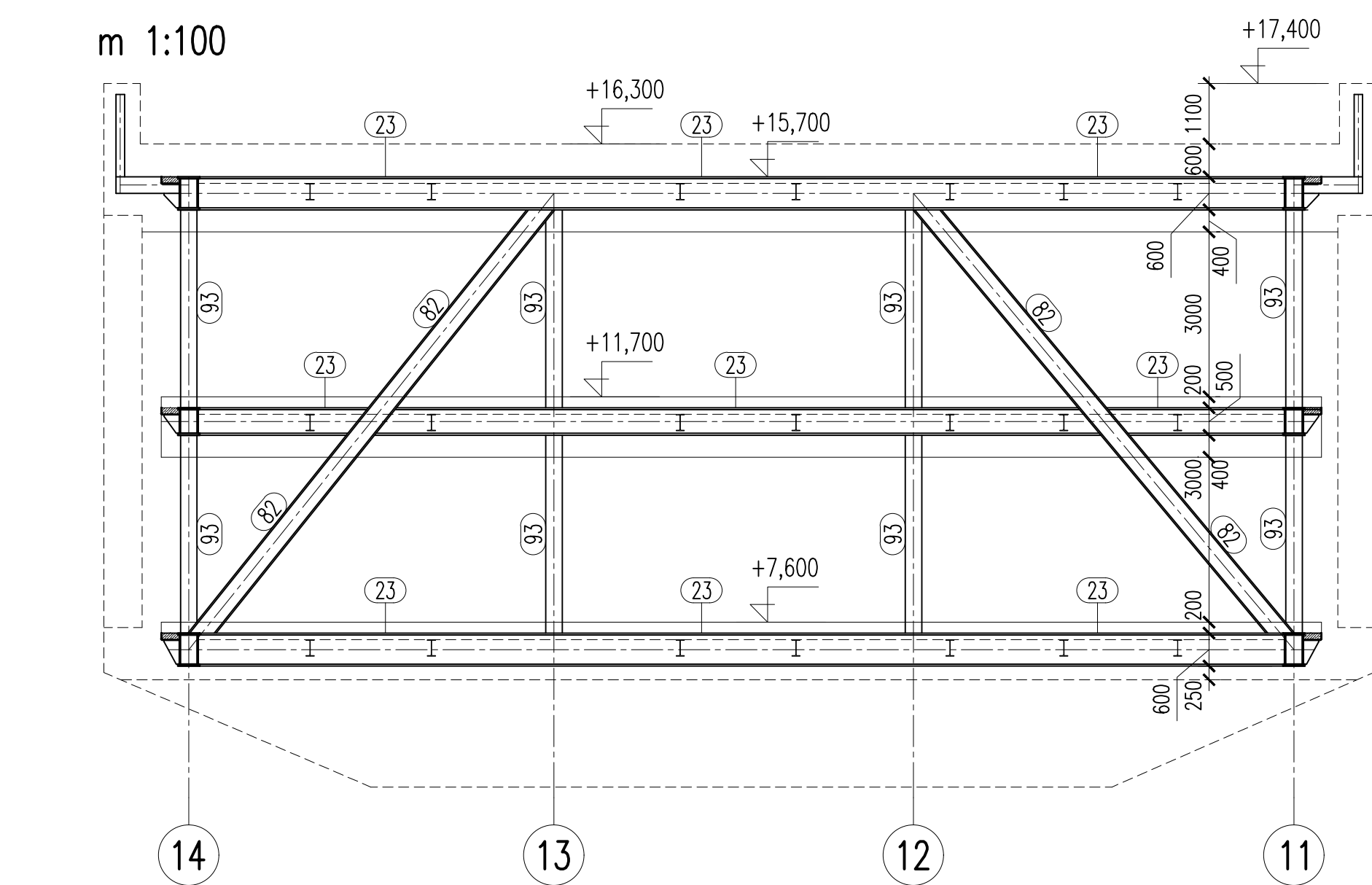
ŘEZ A-A  
m 1:150



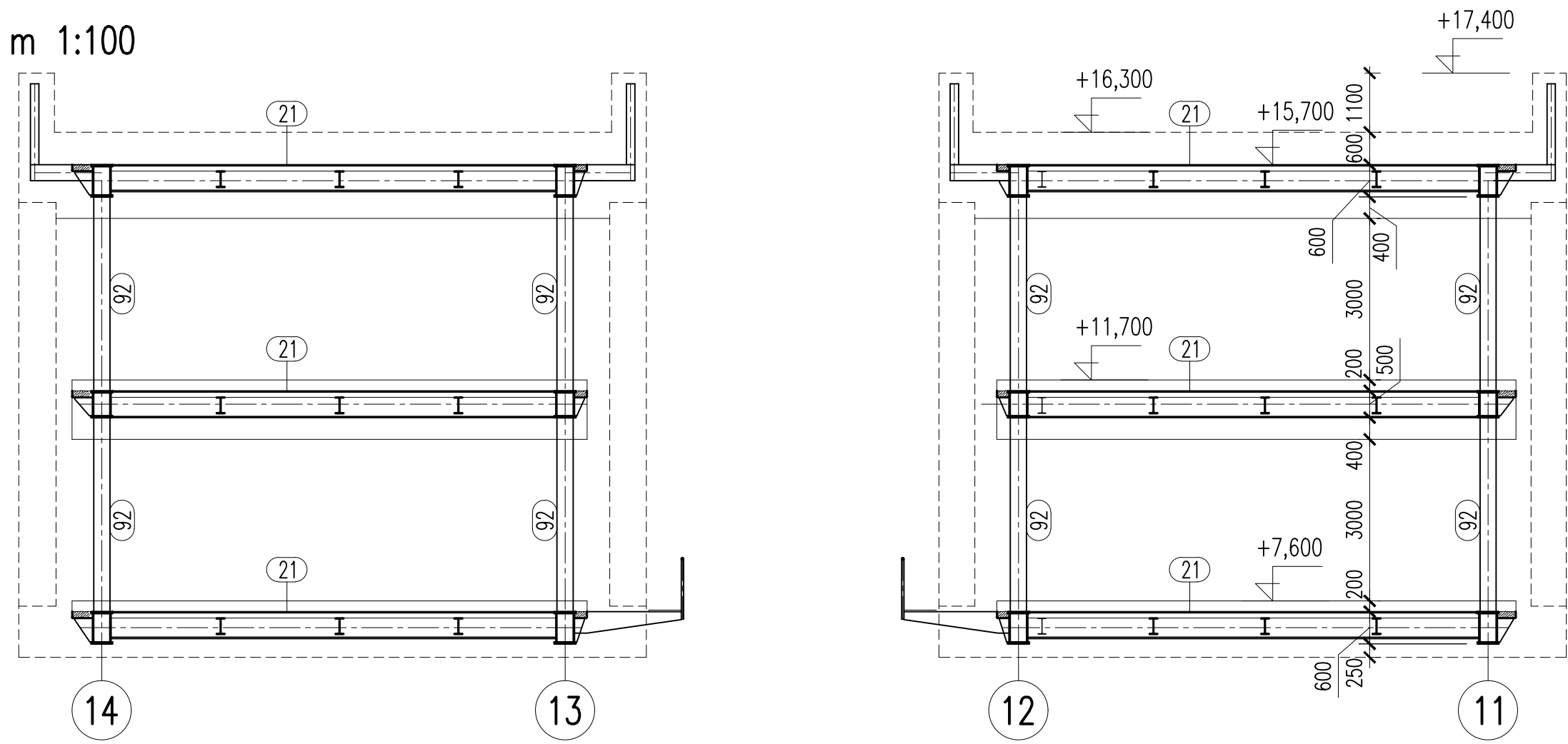
ŘEZ C-C  
m 1:100



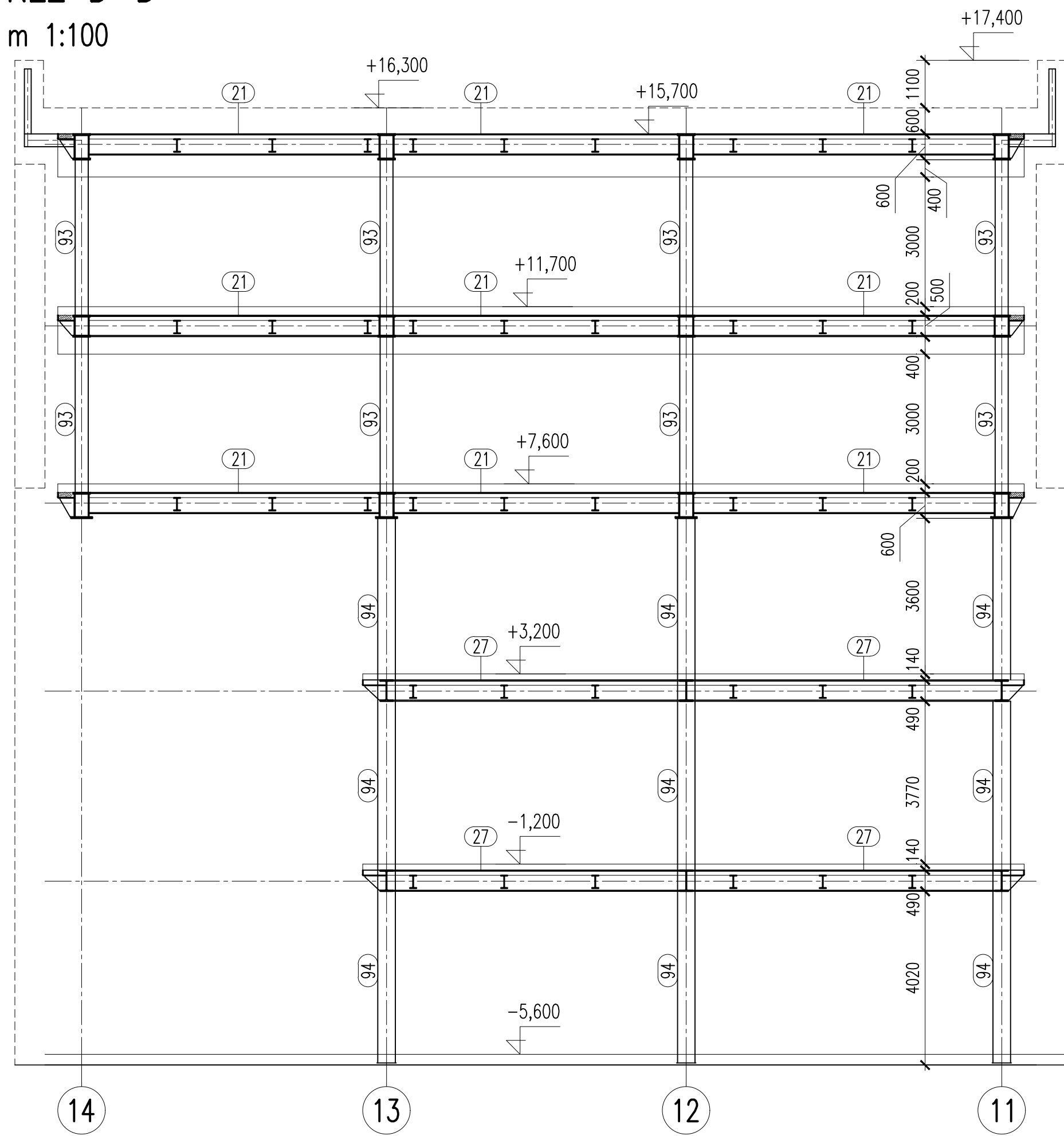
ŘEZ E-E  
m 1:100



ŘEZ B-B  
m 1:100



ŘEZ D-D  
m 1:100

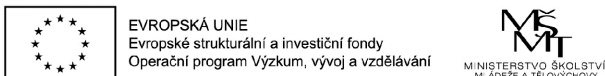


ČÍSLO	POPIS PROFILU	OCEL	POZNÁMKA
01	SVAROVANÝ TRUHLÍK - VÝŠKA 600 mm,PASNICE P35x400, STOJINA P20 + PŘÍPRAVA NA FASADU	S355	
02	SVAROVANÝ TRUHLÍK - VÝŠKA 600 mm,PASNICE P35x400, STOJINA P20	S355	
03	SVAROVANÝ TRUHLÍK - VÝŠKA 500 mm,PASNICE P35x400, STOJINA P20 + PŘÍPRAVA NA FASADU	S355	
04	SVAROVANÝ TRUHLÍK - VÝŠKA 500 mm,PASNICE P35x400, STOJINA P20	S355	
05	SVAROVANÝ TRUHLÍK - VÝŠKA 600 mm,PASNICE P35x400, STOJINA P20 + PŘÍPRAVA NA FASADU A ATIKU	S355	
06	SVAROVANÝ TRUHLÍK - VÝŠKA 600 mm,PASNICE P35x400, STOJINA P20	S355	
21	HEA 500	S355	
22	HEB 500	S355	
23	SVAROVANÝ TRUHLÍK - VÝŠKA 500 mm,PASNICE P30x400, STOJINA P20	S355	
24	SVAROVANÝ TRUHLÍK - VÝŠKA 600 mm,PASNICE P30x400, STOJINA P20	S355	
25	HEA 500 + PŘÍPRAVA PRO FASADU	S355	
26	IPE 300 + PŘÍPRAVA NA ATIKU	S355	
27	IPE 400	S355	
31	HEA 300	S355	
32	U 200	S355	
51	IPE 300	S355	
52	IPE 270	S355	
71	U 180	S355	
72	2x U 300	S355	
73	HEA 280	S355	
74	U 160	S355	
81	SVAROVANÝ TRUHLÍK - VÝŠKA 400 mm,PASNICE P25x400, STOJINA P16	S355	
82	SVAROVANÝ TRUHLÍK - VÝŠKA 400 mm,PASNICE P25x300, STOJINA P16	S355	
91	SVAROVANÝ TRUHLÍK - VÝŠKA 400 mm,PASNICE P25x400, STOJINA P20	S355	
92	SVAROVANÝ TRUHLÍK - VÝŠKA 300 mm,PASNICE P20x400, STOJINA P16	S355	
93	TR 56x20	S355	
94	TR 406 4x20	S355	
95	TR 457x20	S355	
96	TR 610x20	S355	

POZNÁMKA :  
ZAKRESLENÉ HRANY FASÁD, SPODNÍ STAVBY  
A PODHLEDŮ JSOU POUZE INFORMATIVNÍ, UVEDENÉ  
KONSTRUKCE JSOU OBSAHEM JINNÝCH  
ČÁSTÍ DOKUMENTACE

OCEL S355 JE MIN. TŘÍDY S355JR  
SLOUPY S355 JSOU TŘÍDY S355J2H

KOMPLEXNÍ SIMULAČNÍ  
CENTRUM MU  
BRNO-BOHUNICE, ČESKÁ REPUBLIKA

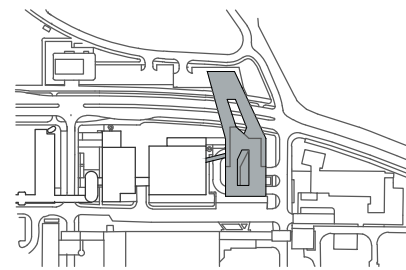


investor MASARYKOVA UNIVERZITA  
Hl. inženýr projektu Ing. Jiří DUCHÁČEK  
Generální projektant AID team a.s.  
Spolupráce Arch.Design s.r.o.  
Přímý zpracovatel OKF s.r.o.



Revize	
00	2016 - 06 - 09
01	
02	
03	

Vypracoval Ing. Pavel BÁČA  
Ved. projektant Ing. Petr BROŠCH



±0,000 = 275,900 BPV

Číslo zakázky	3413 - 20
Stavba	SIM
Stupeň	DSP
Název PS - SO	D 101 - SIMULAČNÍ CENTRUM MU
Část	03 - OCELOVÉ KONSTRUKCE

Název výkresu **PŘÍČNÉ ŘEZY**

Datum	2016 - 06 - 09
Formát	B × A4
Měřítko	1:100

stavba	objekt	část	list	výkres	revize
SIM	DSP	D 101	03	012	00